



Commune de  
**COLOMBY-ANGUERNY**

*n ° 239 - 19 mai 2026*

**La lettre de la mairie**



# MA COLLECTIVITÉ



## EN BREF

**13 COMMUNES**  
**33 ÉLUS**  
communautaires  
**57 AGENTS**

**4 ÉQUIPEMENTS**  
(Le Cube, salle de spectacles et école de musique, Cinénacre et Aquanacre)

**3 DÉCHÈTERIES**  
**3 BUREAUX**  
d'information touristique



**68 KM<sup>2</sup>** de superficie  
**24 703 HABITANTS**  
**365 H/KM<sup>2</sup>** densité de population

**1 PÉPINIÈRE** et  
**1 HÔTEL D'ENTREPRISES,**  
Le Transfo

**5 ZONES D'ACTIVITÉS ÉCONOMIQUES**

**3 SYSTÈMES D'ÉPURATION**

### Qu'est ce qu'une communauté de communes ?

C'est un Établissement Public de Coopération Intercommunale (EPCI) à fiscalité propre, qui regroupe plusieurs communes voisines, afin de mutualiser les moyens et exercer les compétences définies par la loi ou choisies volontairement dans ses statuts.

### L'objectif principal ?

Gérer les services publics et les équipements de proximité proposés mais aussi améliorer le cadre de vie et l'attractivité.

Permettre aux communes membres de réaliser ensemble ce qu'elles ne pourraient pas faire seules.

**CRÉÉE EN 2002. COEUR DE NACRE OUVRE POUR LE QUOTIDIEN ET LA QUALITÉ DE VIE DE SES HABITANTS !**

# UNE GOUVERNANCE COLLECTIVE

## LA COLLECTIVITÉ

### Le président & les services

- > Préparent les décisions du conseil
- > Accompagnent les réflexions des commissions
- > Mettent en œuvre les projets



## LE CONSEIL COMMUNAUTAIRE

### Les élus communautaires

- > Débattent & décident
- > Votent le budget



## LES COMMISSIONS THÉMATIQUES

### Les vices-présidents et les conseillers communautaires

- > Étudient & proposent des projets

## LE BUREAU

### Le président, les vices-présidents et plusieurs conseillers communautaires

- > Préparent le conseil communautaire
- > Exercent les délégations confiées par ce dernier
- > Chaque commune est représentée au bureau

## LA CONFÉRENCE DES MAIRES

### Les maires des 13 communes C2N

- > Instance consultative de dialogue



## VOS ÉLUS

### À LA COMMUNAUTÉ DE COMMUNES

Trombinoscope  
2026 - 2032



# LES MEMBRES DU BUREAU



**Philippe CHANU**

*Président et maire*

Ressources humaines et communication

📍 Luc-sur-Mer



**Thomas DUPONT-FEDERICI**

*1<sup>er</sup> vice-président et maire*

Mobilités et transitions écologiques - Prévention et gestion des crises - GEMAPI\*

📍 Bernières-sur-Mer



**Thông DAO**

*2<sup>ème</sup> vice-président et maire*

Développement économique et emploi - Aquanacre

📍 Douvres-La-Delivrande



**Olivier LAVALT**

*3<sup>ème</sup> vice-président et maire*

Tourisme

📍 Courseulles-sur-Mer



**Jean-Luc GUILLOUARD**

*4<sup>ème</sup> vice-président et maire*

Finances - Petite enfance et actions sociales

📍 Colomby-Anguerny



**Arnaud DOLLEY**

*5<sup>ème</sup> vice-président et maire*

Urbanisme et habitat

📍 Reviers



**Laurent HOTTELART**

*6<sup>ème</sup> vice-président et maire*

Prévention et gestion des déchets - Accueil des gens du voyage

📍 Saint-Aubin-sur-Mer



**Cassandre JOUY**

*7<sup>ème</sup> vice-présidente*

Culture et loisirs

📍 Langrune-sur-Mer



**Alain DUVAL**

*8<sup>ème</sup> vice-président et maire*

Eau et assainissement

📍 Bény-sur-Mer

\* Gestion des Milieux Aquatiques et Prévention des Inondations



**Pierre PAUMIER**

*Membre du bureau et maire*

📍 Anisy



**Lenaïc HALLUIN**

*Membre du bureau et maire*

📍 Basly



**Loïc PIERRE-BOITARD**

*Membre du bureau et maire*

📍 Cresserons



**Anne-Marie MARIE**

*Membre du bureau et maire*

📍 Plumetot

# LES CONSEILLERS COMMUNAUTAIRES



**Franck JOUY**  
Conseiller et maire  
Langrune-sur-Mer



**Mireille CARPENTIER**  
Conseillère  
Bernieres-sur-Mer



**Guillaume TREFOUX**  
Conseiller  
Bernieres-sur-Mer



**Annette DRUAIS**  
Conseiller  
Colomby-Angueryn



**Sarah BEAUDOUX**  
Conseillère  
Courseulles-sur-Mer



**Eric BOSMEL**  
Conseiller  
Courseulles-sur-Mer



**Iris JEANNE**  
Conseillère  
Courseulles-sur-Mer



**Patrice PETIT**  
Conseiller  
Courseulles-sur-Mer



**Anne-Marie PHILIPPEAUX**  
Conseillère  
Courseulles-sur-Mer



**Alain BUFFETRILLE**  
Conseiller  
Douvres-La-Delivrande



**Dominique HARTMANN**  
Conseillère  
Douvres-La-Delivrande



**Aline KEITA**  
Conseillère  
Douvres-La-Delivrande



**Catherine MEYRAT**  
Conseillère  
Douvres-La-Delivrande



**Jean-Pierre PAILLETTE**  
Conseiller  
Douvres-La-Delivrande



**Thierry VASSE**  
Conseiller  
Douvres-La-Delivrande



**Laurent AMAR**  
Conseiller  
Luc-sur-Mer



**Carole FRUGERE**  
Conseillère  
Luc-sur-Mer



**Florence LASKAR**  
Conseillère  
Luc-sur-Mer



**Alexandre BERTY**  
Conseiller  
Saint-Aubin-sur-Mer



**Véronique GUYOMARD**  
Conseillère  
Saint-Aubin-sur-Mer

## Gestion des déchets

- Collectes en porte-à-porte et apports volontaires
- Sensibilisation au tri et à la réduction des déchets
- Gestion des déchèteries
- Traitement des déchets (SYVEDAC)



## Eau et assainissement

- Gestion de l'eau potable production et distribution (Eau du Bassin Caennais)
- Assainissement des eaux usées

## Gestion des milieux aquatiques et prévention des inondations (Gemapi)

- Aménagements pour prévenir les inondations
- Entretien des digues et ouvrages de défense contre la mer



## Tourisme

- Accueil, information et promotion touristique
- Cœur de Nacre Tourisme : office de tourisme



## Mobilités & transition écologique

- Mobilités douces : Aire C2N des mobilités, réseau cyclable, covoiturage
- Actions de promotion du développement durable et des énergies renouvelables
- Nacre Energie : production et consommation d'énergie renouvelable locale



## Culture & loisirs

- Centre culturel Le Cube : salle de spectacles et école de musique
- Cinéma : Cinéacré
- Médiathèque C2N et animation réseau des bibliothèques de proximité
- Centre aquatique : Aquanacre



## Développement économique & emploi

- Service aux entreprises Hôtel et pépinière d'entreprises (Le Transfo)
- Création et gestion des zones d'activités
- Accompagnement et actions en faveur de l'emploi, la formation et l'orientation



## Habitat

- France Rénov' : rénovation énergétique et adaptation des logements
- Lutte contre l'habitat indigne
- Régulation des meublés de tourisme
- Accueil des gens du voyage

## Aménagement de l'espace, urbanisme

- Instruction des autorisations du droit des sols
- Planification : PLUI\*, RLPi\*\*, SCOT\*\*\*
- Aménagement et entretien de voiries d'intérêt communautaire

\* PLUI : Plan Local d'Urbanisme intercommunal  
\*\* RLPi : Règlement Local de Publicité intercommunal  
\*\*\* SCOT : Schéma de Cohérence Territoriale

## Petite enfance & solidarités

- Relais Petite Enfance (RPE Terre et Mer)
- Lieu d'accueil enfants-parents (Cœur de Famille)
- Pôle social et solidaire C2N
- Prévention spécialisée pour les jeunes (Le 14 Prévention)



**10 COMPÉTENCES  
AU COEUR DE  
VOTRE QUOTIDIEN !**

# TOUTES MES DÉMARCHES EN LIGNE

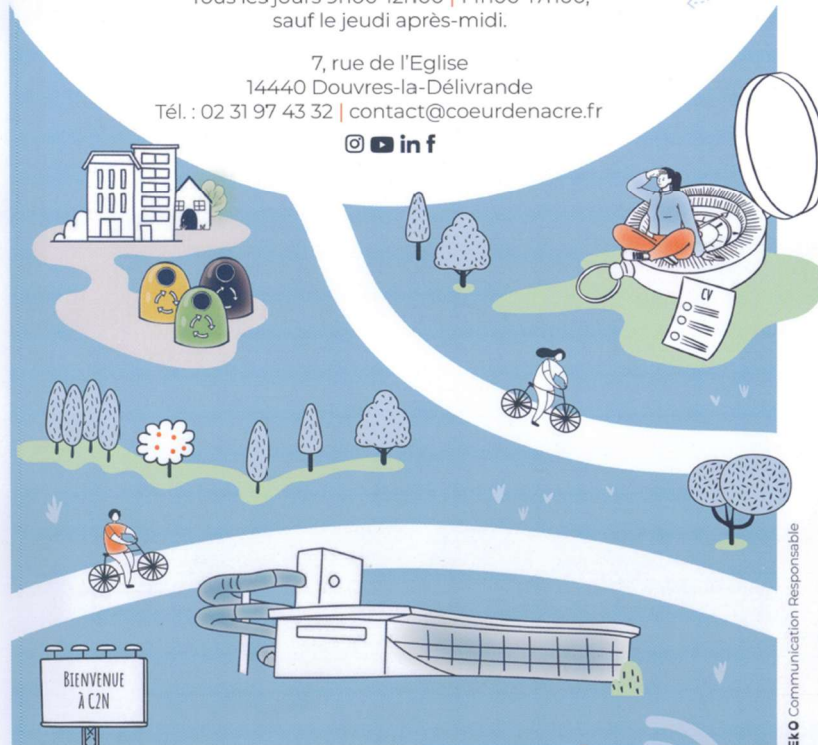
sur [coeurdenacre.fr](http://coeurdenacre.fr)

## Accueil C2N

Tous les jours 9h00-12h00 | 14h00-17h00,  
sauf le jeudi après-midi.

7, rue de l'Eglise  
14440 Douvres-la-Délivrande  
Tél. : 02 31 97 43 32 | [contact@coeurdenacre.fr](mailto:contact@coeurdenacre.fr)

    **in f**



EKO Communication Responsable

## Jours des collectes

Ordures ménagères et tri sélectif

du 1<sup>er</sup> janvier  
au 31 décembre

Langrune-sur-Mer  
Luc-sur-Mer

Courseulles-sur-Mer

Anisy  
Basly  
Beny-sur-Mer  
Colomby-Anguery  
Cresserons  
Plumetot  
Reviers

Douvres-la-Délivrande

Bernières-sur-Mer  
Saint-Aubin-sur-Mer



2026



LUNDI

MARDI

MERCREDI

JEUDI

VENREDI



**Jours fériés**  
Collectes assurées



**La veille de la collecte**  
Sortez vos bacs et sacs

**Nouveauté !**



Le service de collecte et traitement des déchets est financé par la taxe d'enlèvement des ordures ménagères incitative (TEOMI) et dépend de l'utilisation du service.

Rendez-vous sur [coeurdenacre.fr](http://coeurdenacre.fr) - Mes déchets

Infos

Tous vos emballages et papiers se trient

## Consignes de tri

Plastique



Liste de déchets non exhaustive

Métal



Papier/cartonnette



**Attention !**

- Je ne mets pas dans mon sac jaune les textiles et les produits d'hygiène : couches, mouchoirs en papier, essuie-tout, masques ...
- Les déchets électriques et électroniques, les piles et les bouteilles de gaz, sont à déposer dans les points de collectes dédiés (magasins spécialisés, déchèteries).

Verre



Déchets alimentaires



compost

#envrac  
#sanslesimbriquer  
#sansleslaver  
#bienlesvider

+ infos

Rendez-vous sur  
[coeurdenacre.fr](http://coeurdenacre.fr) - Mes déchets  
Accueil : 02 31 97 43 32

CITEO



Appli Guide du Tri

