

Résultat des comptages routiers du mardi 9 au lundi 15 septembre

Point de comptage 1

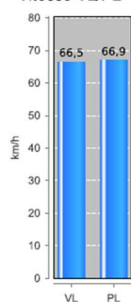
	Arrivant de Caen		Allant à Caen	
	VL	PL	VL	PL
Mar 9	2 966	155	2 710	12
Mer 10	2 357	135	2 218	15
Jeu 11	2 821	182	2 542	17
Ven 12	2 901	164	2 620	10
Sam 13	1 974	77	1 757	2
Dim 14	1 457	35	1 244	2
Lun 15	2 728	135	2 520	8
Total	17 204	883	15 621	66
Moy. J.	2 458	126	2 232	9

Véhicules par tranches horaires

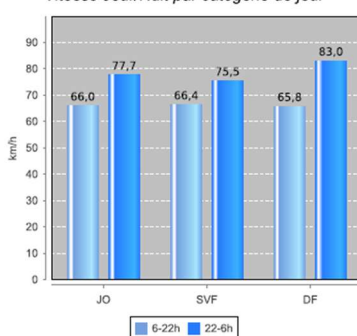
Date	Rentrant	Sortant
9 sept.	VL + PL	VL + PL
7h – 9h	205	951
9h – 11h	251	317
11h – 13h	301	200
13h – 15h	275	299
15h – 17h	543	298
17h – 19h	1 035	332
19h – 21h	366	150

Route départementale n° 79 – Rentrant de Caen – Zone limitée à 70 km/h

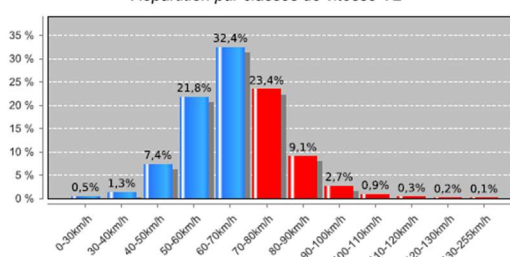
Vitesse VL/PL



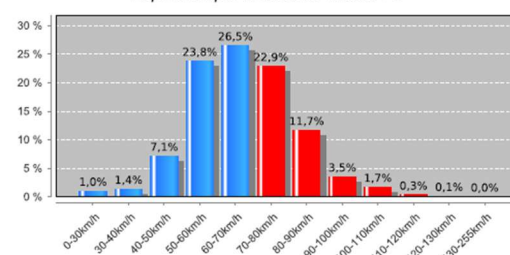
Vitesse Jour/Nuit par catégorie de jour



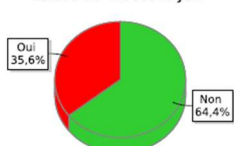
Répartition par classes de vitesse VL



Répartition par classes de vitesse PL



Excès de vitesse le jour

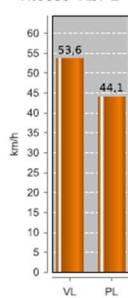


Excès de vitesse la nuit

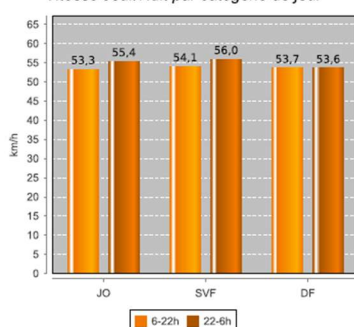


Route départementale n° 79 – Sortant vers Caen – Zone limitée à 70 km/h

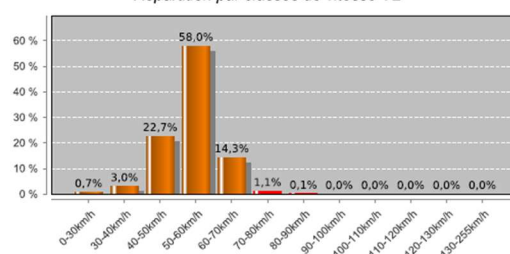
Vitesse VL/PL



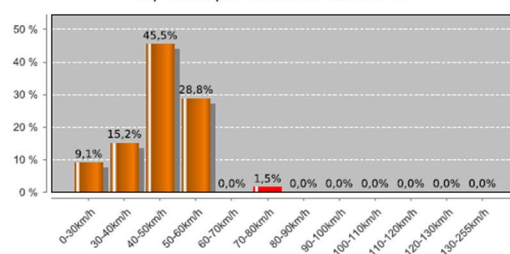
Vitesse Jour/Nuit par catégorie de jour



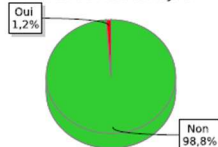
Répartition par classes de vitesse VL



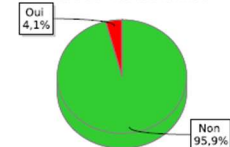
Répartition par classes de vitesse PL



Excès de vitesse le jour

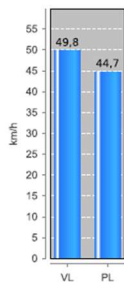


Excès de vitesse la nuit

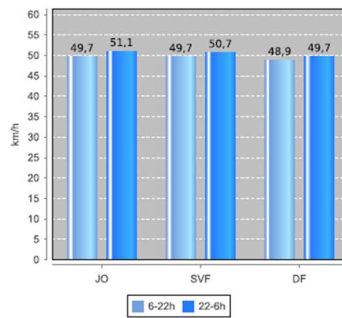


Route départementale n° 79 – Rentrant de Caen – Zone limitée à 50 km/h

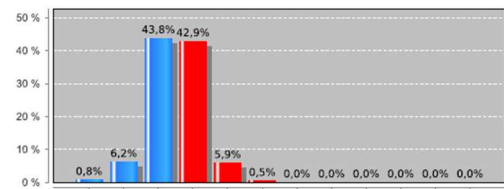
Vitesse VL/PL



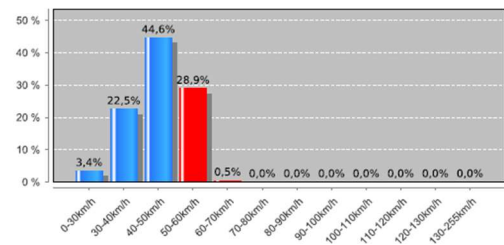
Vitesse Jour/Nuit par catégorie de jour



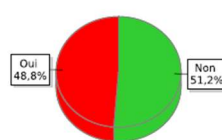
Répartition par classes de vitesse VL



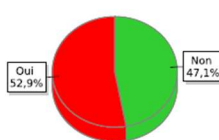
Répartition par classes de vitesse PL



Excès de vitesse le jour

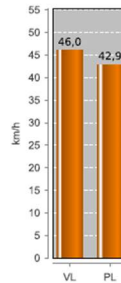


Excès de vitesse la nuit

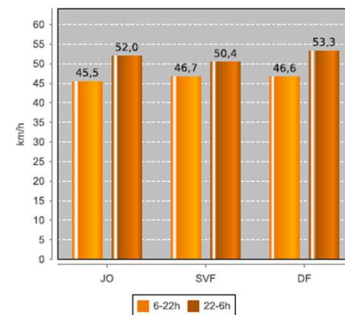


Route départementale n° 79 – Sortant vers Caen – Zone limitée à 50 km/h

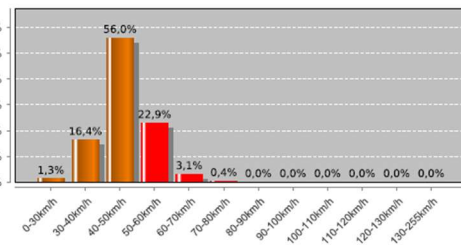
Vitesse VL/PL



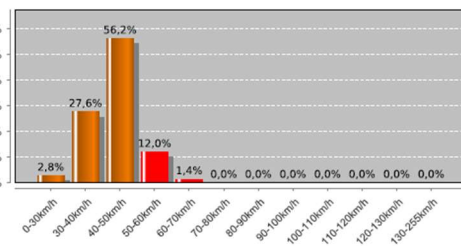
Vitesse Jour/Nuit par catégorie de jour



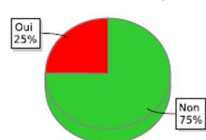
Répartition par classes de vitesse VL



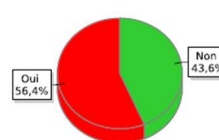
Répartition par classes de vitesse PL



Excès de vitesse le jour



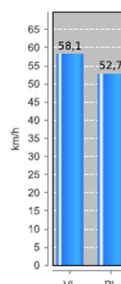
Excès de vitesse la nuit



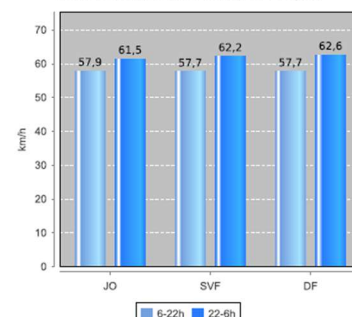
VL=Véhicules légers, PL=Poids lourds, Jour=6h-22h, Nuit=22h-6h
JO=Jours ouvrés, SVF=Samedis et veilles de fériés, DF=Dimanches et fériés

Route départementale n° 79 – Sortant vers Basly – Zone limitée à 70 km/h

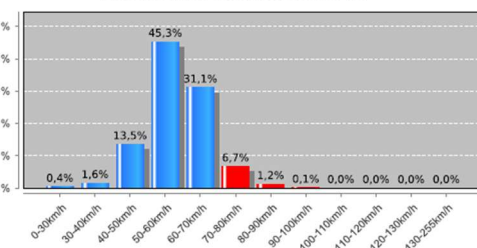
Vitesse VL/PL



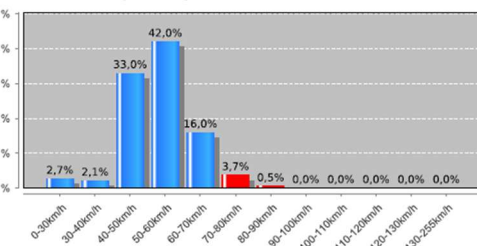
Vitesse Jour/Nuit par catégorie de jour



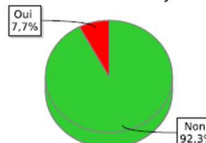
Répartition par classes de vitesse VL



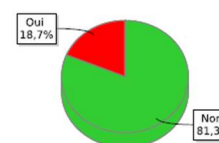
Répartition par classes de vitesse PL



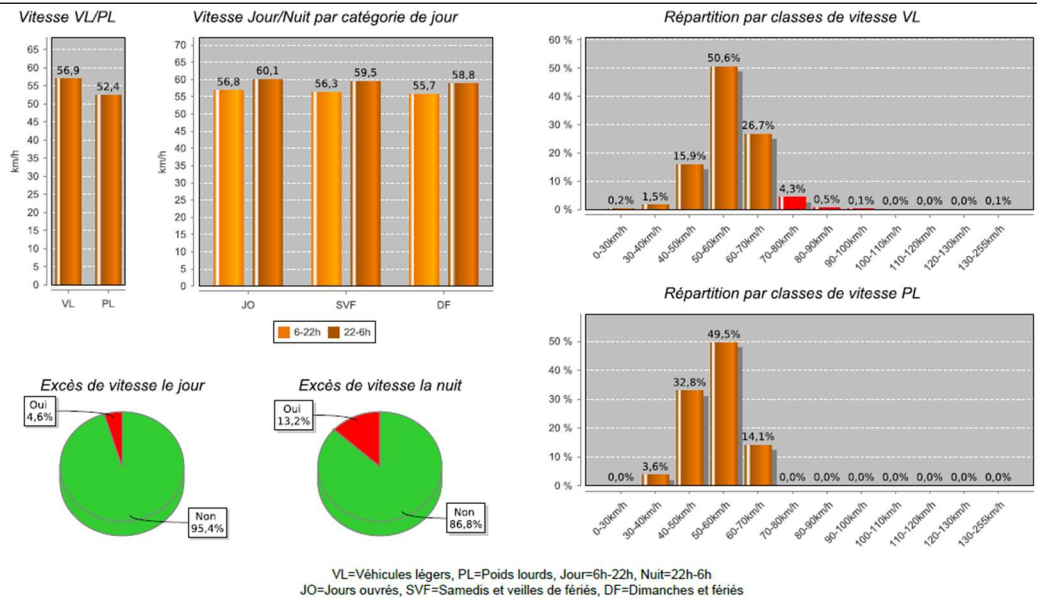
Excès de vitesse le jour



Excès de vitesse la nuit



Route départementale n° 79 – Rentrant de Basly – Zone limitée à 70 km/h



Point de comptage 3

	Vers Basly		Arrivant de Basly	
	VL	PL	VL	PL
Mar 9	1 809	43	2 121	47
Mer 10	1 559	32	1 691	36
Jeu 11	1 643	36	1 969	30
Ven 12	1 842	43	2 002	32
Sam 13	1 194	5	1 371	9
Dim 14	876	1	1 050	3
Lun 15	1 712	28	1 900	35
Total	10 635	188	12 104	192
Moy. J.	1 519	27	1 729	57

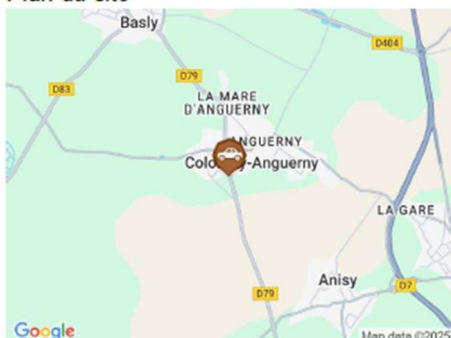
Véhicules par tranches horaires

Date	Sortant	Rentrant
9 sept.	VL + PL	VL + PL
7h – 9h	575	156
9h – 11h	215	181
11h – 13h	146	212
13h – 15h	203	209
15h – 17h	227	382
17h – 19h	254	705
19h – 21h	129	233

Emplacement des lieux de comptage : 1/ arrivée de Caen 2/ descente sur rond-point côté Caen 3/ sortie vers Basly



Plan du site



Plan du site



Plan du site

